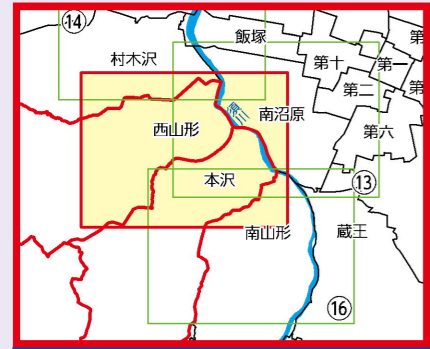
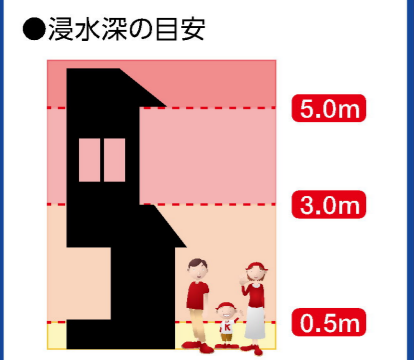


↑ 14



洪水災害

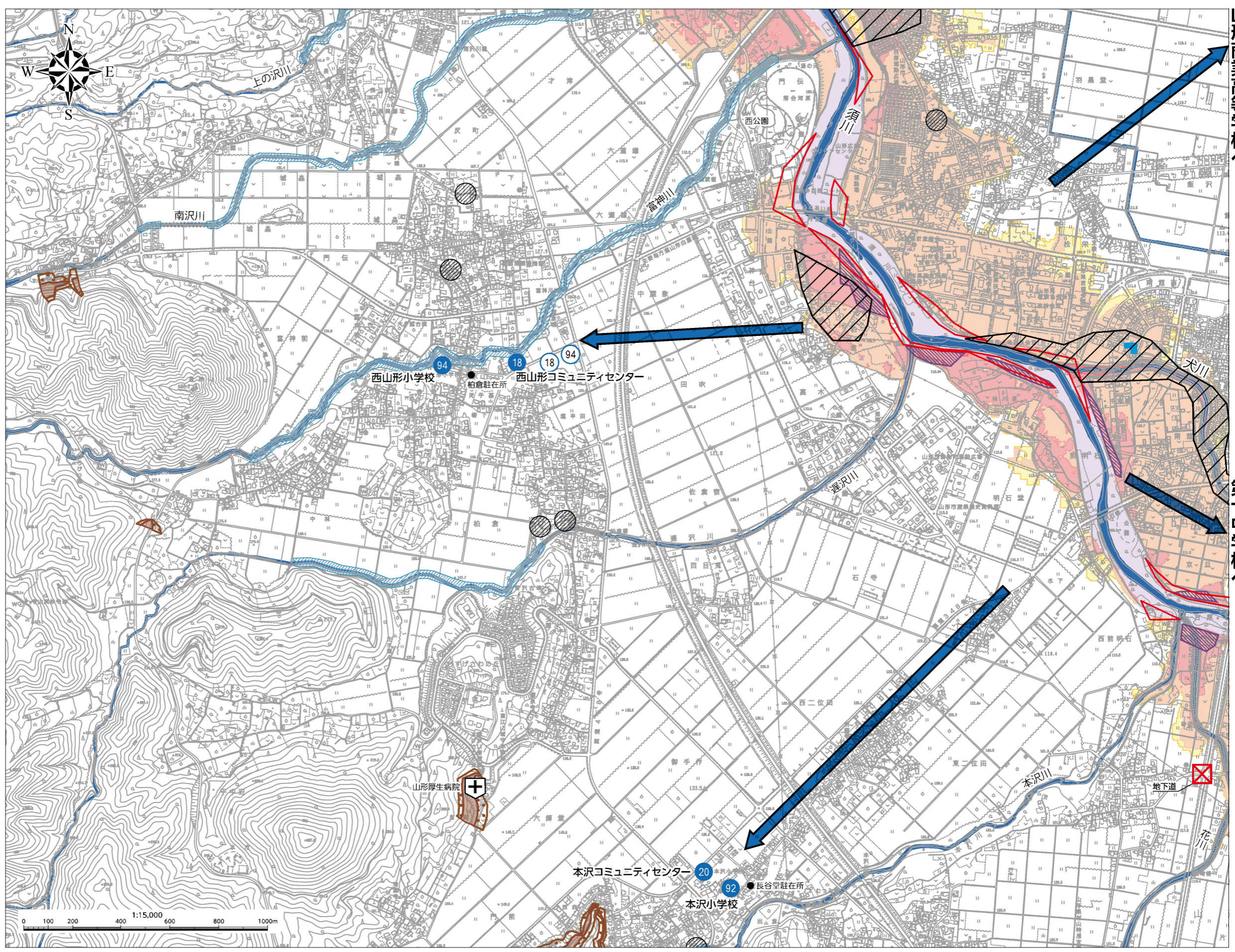
- 早期に区域外への避難が必要な場所
- 浸水が3.0m以上の区域
- ➡ 矢印方向に避難する区域 (橋を渡って避難する区域)
- 河岸が削られることによって 家屋倒壊等の危険がある区域
- ▨ 堤防の決壊などによって 家屋倒壊等の危険がある区域



- 記号説明
- 000 指定緊急避難場所  
指定避難場所
  - ⊗ 洪水が想定される場合に 使用できない避難場所
  - ➡ 矢印方向に避難する区域
  - ▨ 過去の浸水区域 (昭和42年羽越豪雨での区域)
  - ⊕ 側溝や堰があふれて、20cm以上の 浸水が想定される箇所
  - ⊗ 過去に浸水・溢水した箇所
  - ▨ 中小河川・下水道・堰の 氾濫危険箇所
  - ⊗ 危険箇所 (アンダーパス)
  - ▲ 水位観測所
  - 市区境界

土砂災害

- 土砂災害特別警戒区域
- ▨ 土砂災害警戒区域



0 100 200 400 600 800 1000m 1:15,000

山形商業高等学校へ

↑ 13

第十中学校へ

53 ⑮西山形コミュニティセンターは、新しく令和3年に建設完了予定です。  
⑭西山形小学校は、新しく令和4年建設完了予定です。

↑ 16