

令和8年度『紅花再生の地』伝承事業スタート!



4月15日
肥料まき

4月20日
耕うん

4月21日
種まき

4月30日
発芽確認

5月13日
現在の様子

毎日少しずつ成長しています!



第30回「むらきざわあじさい祭り」を開催します

開催期間: 令和8年 6月27日(土)~7月12日(日)
 開催場所: 出塩文殊堂 あじさい参道(山形市村木沢6048番地 良向寺)
 ライトアップ: 7月4日(土)~7月11日(土) 午後6時30分(日没)~ 夜8時30分
 記念式典: 7月12日(日)午前10時~
 式典内で30名にあじさい苗木をプレゼント
 問合せ: あじさい祭り実行委員会(あじさい交流館内)643-2050
 開花状況・イベント情報はホームページをご覧ください



http://www.yamagata-community.jp/~murakisawa/ajisai_fes/ajisai_fes_top.html

回覧

出羽コミュニティセンターだより 令和8年

6月

発行: 出羽コミュニティセンター運営協議会
 住所: 〒990-2172 山形市大字千手堂404番地1
 TEL: 684-7030 / FAX: 684-1265
 ホームページ: <http://www.yamagata-community.jp/~dewa/>
 ホームページではカラーでコミセンだよりをご覧になれます。



出羽コミセン主催事業 参加者募集

バラの花のデコ巻き教室

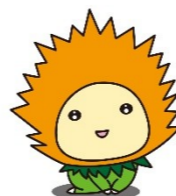
「バラの花」の巻き寿司を作り持ち帰ります!



- ◇日時 6月23日(火) 13時30分~15時30分
- ◇講師 山形デコ巻きクラブ代表 多田 葉津恵 先生
- ◇参加費 1,200円
- ◇対象 18歳以上の方 先着 20名
- ◇持ち物 マスク・エプロン・三角巾・使い慣れた包丁
おしぼり(手拭きタオル)2枚・巻きず(海苔1枚分のサイズのもの)
ラップ小1本(持ち帰り時に使用)・持ち帰り用の容器

◇申込み 6月10日(水) 12時30分 ~ 6月17日(水)

出羽コミセンへ電話(684-7030)または窓口へ
 *参加費は、6月17日(水)までに窓口にお持ちください。
 *6月18日(木)以降のキャンセルは、材料費をいただきます。



かご編み講座

手芸用紙バンドを使用して「かごバッグ」を作成します。
 ※2週に分けて作成します。2回とも受講できる方を募集します。

☆日時 7月11日(土) 9時~12時
 7月18日(土) 9時~12時

- ☆講師 クラフト作家 増子 裕子 先生
- ☆参加費 2,500円
- ☆対象 出羽地区の18歳以上の方 先着10名
- ☆持ち物 はさみ(紙バンド紐裁断用)
せんたくばさみ20個程度
1m位のメジャー(巻き尺)・鉛筆またはボールペン
千枚通し・目打ち・細めのドライバーなど
(紙バンドを押し込むのに使います)

☆申込み 6月12日(金) 12時30分 ~ 6月19日(金)

出羽コミセンへ電話(684-7030)または窓口へ
 *6月22日(月)以降のキャンセルは、材料費をいただきます。

出来上がりサイズ:
 幅25cm×奥行12cm
 ×高さ20cm
 ※窓口に見本あります♪



幅25cm×奥行12cm

高さ20cm

じょうりゅう 上柳祭花火大会

打ち上げ場所: 山形県立保健医療大学 グラウンド
 打ち上げ開始: 令和8年 6月13日(土) 19:00~
 ※日没時間により前後することがあります
 ※雨天等により中止の場合は、翌日の同時刻に延期



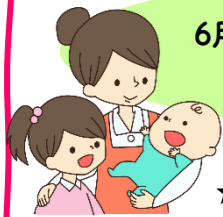
当日は、花火の打ち上げにあたり騒音等ご迷惑をおかけするかとありますが、ご理解・ご協力の程よろしくお願いいたします。

一般の方の大学敷地内での、花火観覧も可能です!
 ※上柳花火大会終了後の速やかなご退場にご協力お願いいたします。
 ※駐車場の台数に限りがございますので、お越しの際はなるべく公共交通機関などをご利用ください。
 (県立中央病院への駐車はご遠慮ください)

子育ておしゃべりサロン でわ

6月のテーマ

「大谷たけのご組 子育て支援センターの先生と一緒に遊ぼう」
～みんなで支援センターにお出かけします！～



- ★10時にコミセンに集合してから、自家用車で支援センターに向かいます。
- ★支援センターで使用する「内ばき」もご持参ください。

日時：6月16日(火) 10:00～11:30

場所：出羽コミセン 1階和室

参加者：0歳～就学前までの子どもとご家族が対象です。

手続等：申込みは必要ありません。いつからでも参加できます。

参加費は無料です。

持ち物：赤ちゃん用バスタオル（必要な方）、水分補給用飲み物
おむつ、ごみ袋

★気軽に集まり、一緒に遊んだりおしゃべりしたり、ほっとした時間を過ごしましょう。

運営：出羽地区社会福祉協議会・出羽地区民生委員児童委員協議会



出羽地区体育振興会からのお知らせ

第25回 出羽地区親善ゴルフ大会開催のお知らせ

日時：7月18日(土) 8時15分 現地集合
場所：大石田ゴルフクラブ ☎0237-58-2233
参加費：2,000円(当日ゴルフ場にて集金) プレー代は各自負担
競技方法：18ホールストロークプレー、ダブルペリア方式
申込方法：出羽コミセン ☎684-7030 FAX684-1265
申込締切：7月2日(木) 先着20名 予定人数で締め切ります
問い合わせ：出羽地区体育振興会
会長 富岡 勇一



「出羽地区民登山」参加者募集!!

仙台市民の登山コース・泉ヶ岳へのお誘い

日時：7月19日(日)
募集人数：先着 18名
参加費：6,000円(バス代・傷害保険・写真など)
申込締切：6月21日(日)
体振 斎藤・岡崎
説明会：7月11日(土) 19:00より出羽コミセンで開催します。
※申込みされた方は、参加費ご持参の上ご出席ください。

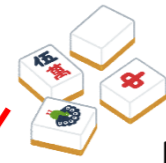


【行程】7月19日
出羽コミセン 6:00発 → 泉ヶ岳駐車場着8:00 → 登山開始8:30 → 兎平 → 山頂11:30<昼食>
→ 下山開始12:30 → 水神 → 駐車場着14:30 → 入浴後15:30出発 → 出羽コミセン18:00着

主催：出羽地区社会福祉協議会

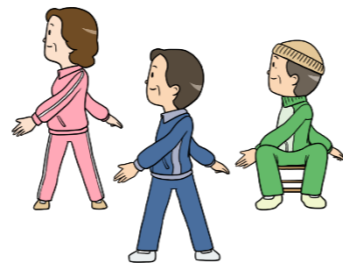
頭脳活性化 / マージャン / 認知症予防
健康麻雀 はじめました!

日時：6月18日(木)
時間：13時～16時
場所：出羽コミセン多目的ホール



6月の百歳体操

日時：6月18日(木)
時間：13時30分～
場所：出羽コミセン多目的ホール

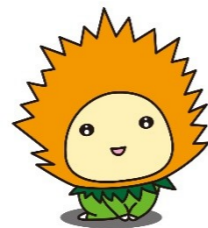


初心者も大歓迎!!
休憩時に百歳体操でリフレッシュしましょう!
※百歳体操への参加をお願いします。



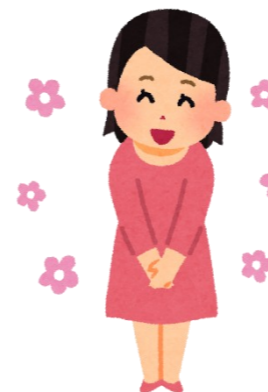
みんなの
ゆうやけ食堂

6月は
お休みになります
次回は7月11日(土)



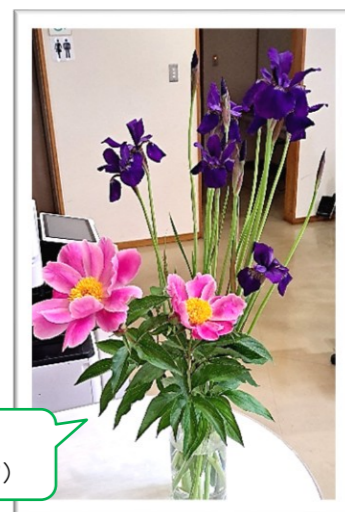
ありがとうございます

木彫りの節句飾りを展示して頂いています。
素敵な作品、ありがとうございます。



地区の方から季節のお花を頂き玄関ホールに飾りました。
ホールが清々しく華やかな雰囲気になりました。
いつもありがとうございます。

芍薬と燕子花
(シャクヤク・カキツバタ)



ダッチアイリス