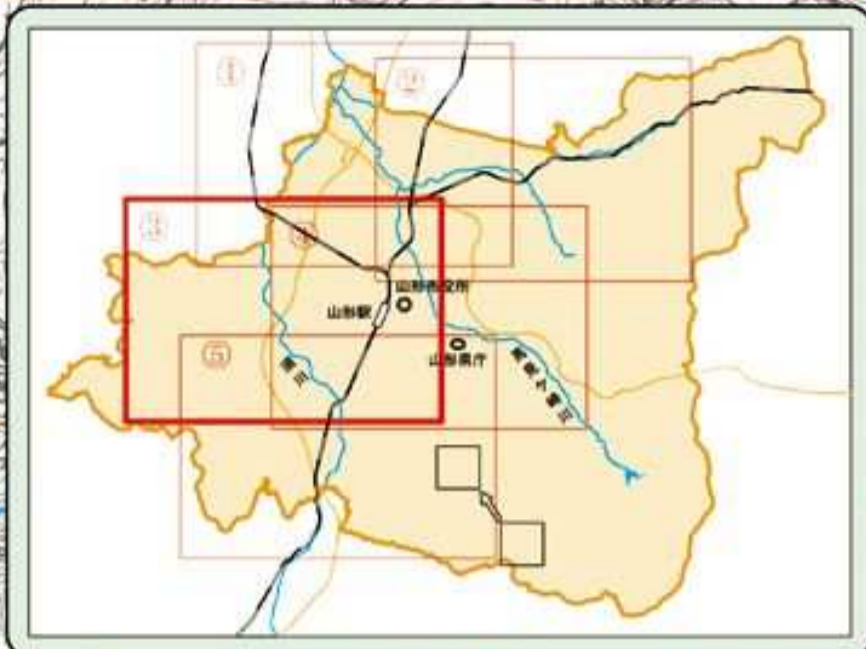


山形市洪水避難地図

(洪水ハザードマップ) 3/5

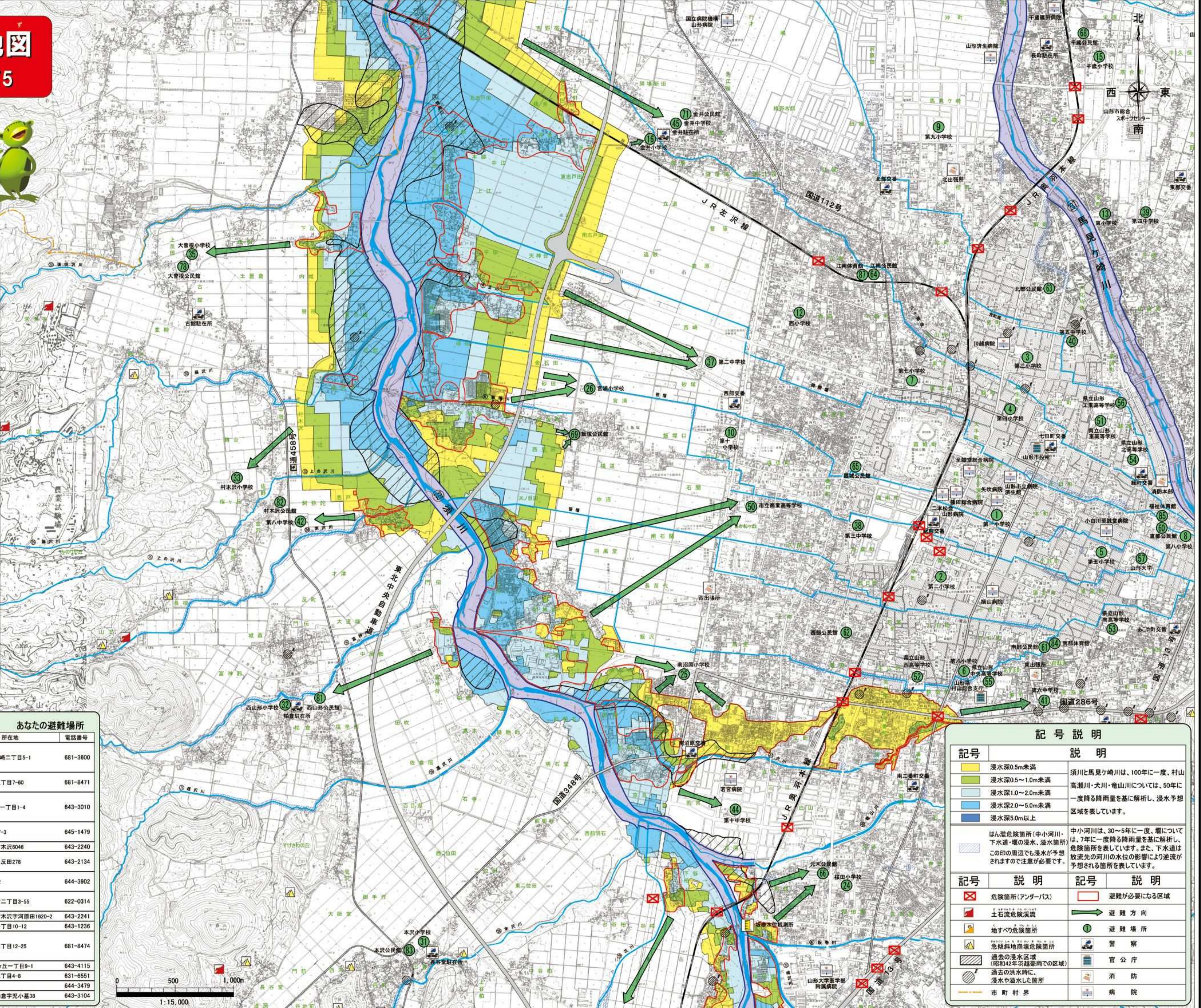


洪水避難場所一覧表

番号	避難場所	所在地	電話番号
1	第一小学校	山形市本町一丁目5-24	622-0651
2	第二小学校	山形市香澄町三丁目9-38	622-0652
3	第三小学校	山形市宮町五丁目7-58	622-0653
4	第四小学校	山形市相生町4-37	623-6019
5	第五小学校	山形市東原町一丁目1-9	622-0655
6	第六小学校	山形市鉄砲町二丁目9-55	622-0656
7	第七小学校	山形市城北町二丁目9-37	644-3434
8	第八小学校	山形市小白川町二丁目8-36	631-2140
9	第九小学校	山形市やよい二丁目6-1	643-4102
10	西小学校	山形市西田三丁目2-1	645-0390
11	東小学校	山形市東町19-31	642-5259
12	千歳小学校	山形市落合町1359	631-2164
13	桜田小学校	山形市桜田東一丁目1-30	624-5083
14	本沢小学校	山形市大字長谷堂1111-1	688-2420
15	西山形小学校	山形市大字柏倉888	643-3011
16	双葉小学校	山形市大字門佐字萩の塚2836	643-3012
17	第三中学校	山形市双葉町二丁目1-10	644-3903
18	第四中学校	山形市花橋二丁目10-48	622-3904
19	第五中学校	山形市栗野町一丁目14-10	622-0559
20	県立山形東高等学校	山形市緑町一丁目5-87	631-3501
21	県立山形西高等学校	山形市鉄砲町一丁目15-64	641-3504
22	県立山形南高等学校	山形市東原町四丁目6-16	622-3502
23	県立山形北高等学校	山形市緑町二丁目2-7	622-3505
24	県立山形中央高等学校	山形市鉄砲町二丁目10-73	641-7311
25	県立山形工業高等学校	山形市緑町一丁目5-12	622-4934
26	山形大学	山形市小白川町一丁目4-12	628-4006
27	東部公民館	山形市小白川町二丁目3-47	642-5181
28	南部公民館	山形市小前町7-110	641-6701
29	西部公民館	山形市尾田一丁目2-23	645-1223
30	北部公民館	山形市宮町四丁目17-13	623-9073
31	江南公民館	山形市江南一丁目1-27	684-4428
32	霞城公民館	山形市城西町二丁目2-15	643-2687
33	千歳公民館	山形市落合町1087-1	622-2860
34	金井公民館	山形市大字降場903	684-5900
35	大管根公民館	山形市大字上反田811-2	643-2054
36	村木沢公民館	山形市大字村木沢字金沢1672-1	643-2050
37	本沢公民館	山形市大字長谷堂字御手作1070-1	688-2310
38	南部体育館	山形市小前町7-110	641-6705
39	福祉体育館	山形市小白川町二丁目3-33	635-1771
40	江南体育館	山形市江南一丁目1-27	684-4298

洪水避難場所一覧表

避難対象地区名	番号	避難場所	所在地	電話番号
中野、北田、馬洗場、湯治屋敷、八幡前、成安、白川、天神町、高田、浜江、三社、塚野目、藤原、下田、中田、見崎河原、境田町、八つ口、長町	39	第九小学校	山形市馬見ヶ崎二丁目5-1	681-3600
志戸田、東志戸田、横井、上江、北志戸田、南志戸田、中江	40	金井小学校	山形市降場三丁目7-60	681-8471
松栄一、二丁目、南松三、四、五丁目、南館、南館西、富の中一、二、三丁目、深町一、二丁目	41	南沼津小学校	山形市富の中一丁目1-4	643-3010
飯塚町、西見田、木ノ目、砂田、柳田、金石田	42	宮浦小学校	山形市宮浦17-3	645-1479
藤沢川、辻、古館	43	村木沢小学校	山形市大字村木沢0046	643-2240
下反田、南反田、内城、替所、東古館、藤沢川	44	大管根小学校	山形市大字上反田278	643-2134
下橋沢、平田、天神台、上橋沢、西原一、二丁目	45	第二中学校	山形市西崎62	644-3902
美保町、南四番町、南三番町、南家町一、二丁目、鉄砲町三、三丁目	46	第六中学校	山形市南原町二丁目3-55	622-0314
村木沢(志戸田)、村木沢、阿勢陀	47	第八中学校	山形市大字村木沢字源田1620-2	643-2241
前明石、若宮、京且、吉原、南館	48	第十中学校	山形市若宮一丁目10-12	643-1236
西中野、中野、東野野町、船町、船洗、志戸田、東志戸田、内長東、銅谷口、内庫、飯塚新田、吉野橋	49	金井中学校	山形市降場三丁目12-25	681-8474
沼木、明神前、松栄、飯沢、羽黒堂	50	市立商業高等学校	山形市あかひつ一丁目9-1	643-4115
桜田西三、四、五丁目、吉原	51	元木公民館	山形市元木三丁目4-8	631-6551
西見田、飯塚町、木ノ目	52	飯塚公民館	山形市横道7	644-3479
門佐、富神台、柏倉、高木	53	西山形公民館	山形市大字柏倉字児小基38	643-3104



記号説明

記号	説明	記号	説明
[Yellow Box]	浸水深0.5m未満	[Red X]	危険箇所(アンダーパス)
[Green Box]	浸水深0.5～1.0m未満	[Red Box]	避難が必要になる区域
[Light Blue Box]	浸水深1.0～2.0m未満	[Green Arrow]	避難方向
[Medium Blue Box]	浸水深2.0～5.0m未満	[Red Circle]	避難場所
[Dark Blue Box]	浸水深5.0m以上	[Yellow Triangle]	警察
[Red Circle]	危険箇所(アンダーパス)	[Blue Triangle]	官公庁
[Red Box]	土砂崩危険箇所	[Red Triangle]	消防
[Yellow Triangle]	地すべり危険箇所	[Blue Triangle]	病院
[Yellow Triangle]	急傾斜地崩壊危険箇所	[Blue Triangle]	消防
[Blue Triangle]	過去の浸水区域(昭和42年羽越豪雨での区域)	[Blue Triangle]	消防
[Blue Triangle]	過去の洪水時に、浸水や溢水した箇所	[Blue Triangle]	消防
[Blue Triangle]	過去の浸水区域(昭和42年羽越豪雨での区域)	[Blue Triangle]	消防
[Blue Triangle]	過去の洪水時に、浸水や溢水した箇所	[Blue Triangle]	消防
[Blue Triangle]	過去の浸水区域(昭和42年羽越豪雨での区域)	[Blue Triangle]	消防
[Blue Triangle]	過去の洪水時に、浸水や溢水した箇所	[Blue Triangle]	消防

0 500 1,000m
1:15,000